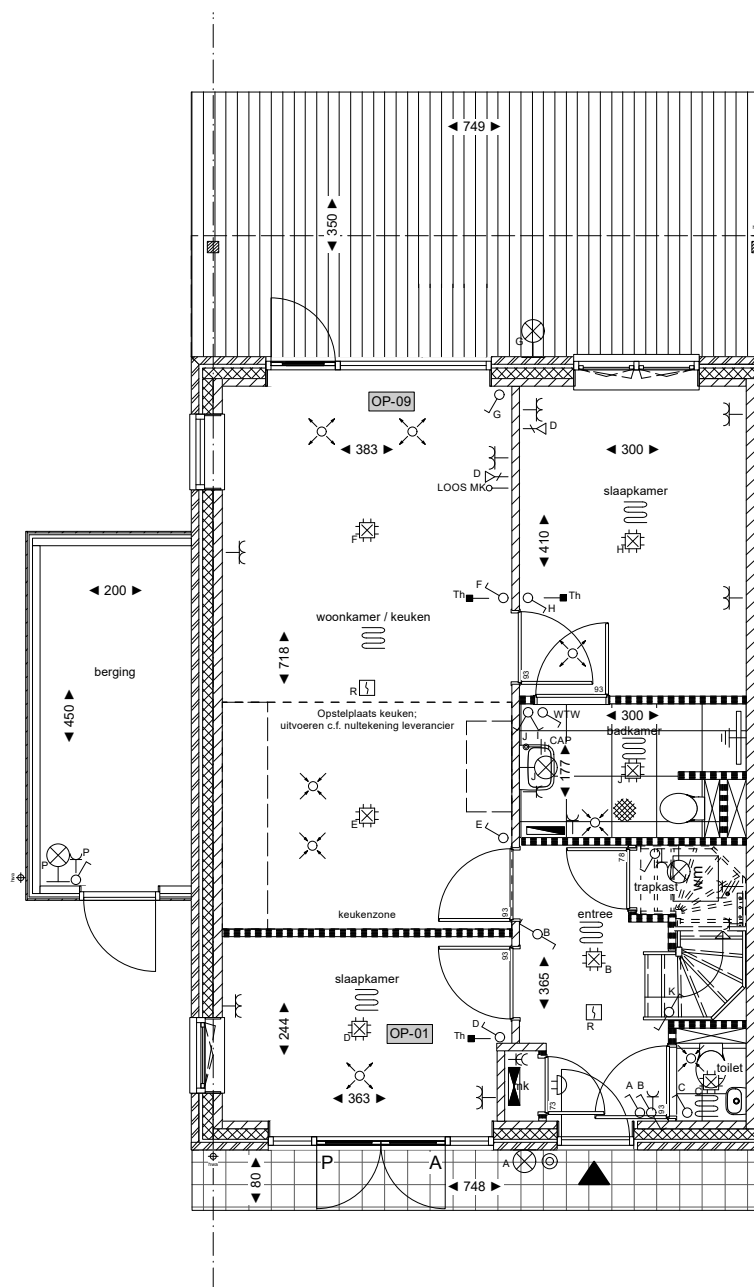


Begane grond
1:100

OP-02 Vergroten van de trapkast
OP-03 Badkamerdeur uitvoeren als schuifdeur in de wand
OP-11 Schuifpui

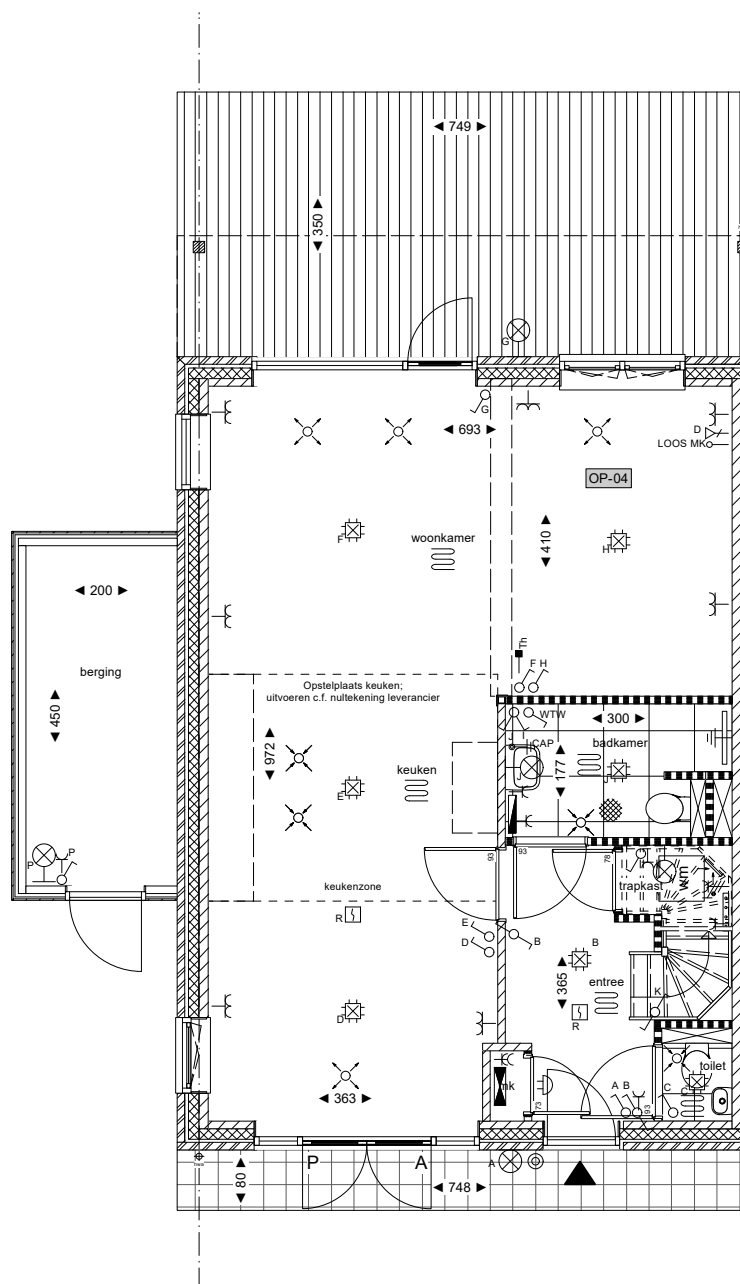




Begane grond
1:100

OP-01 Extra slaapkamer begane grond voorzijde
OP-09 Standaard pui achtergevel spiegelen

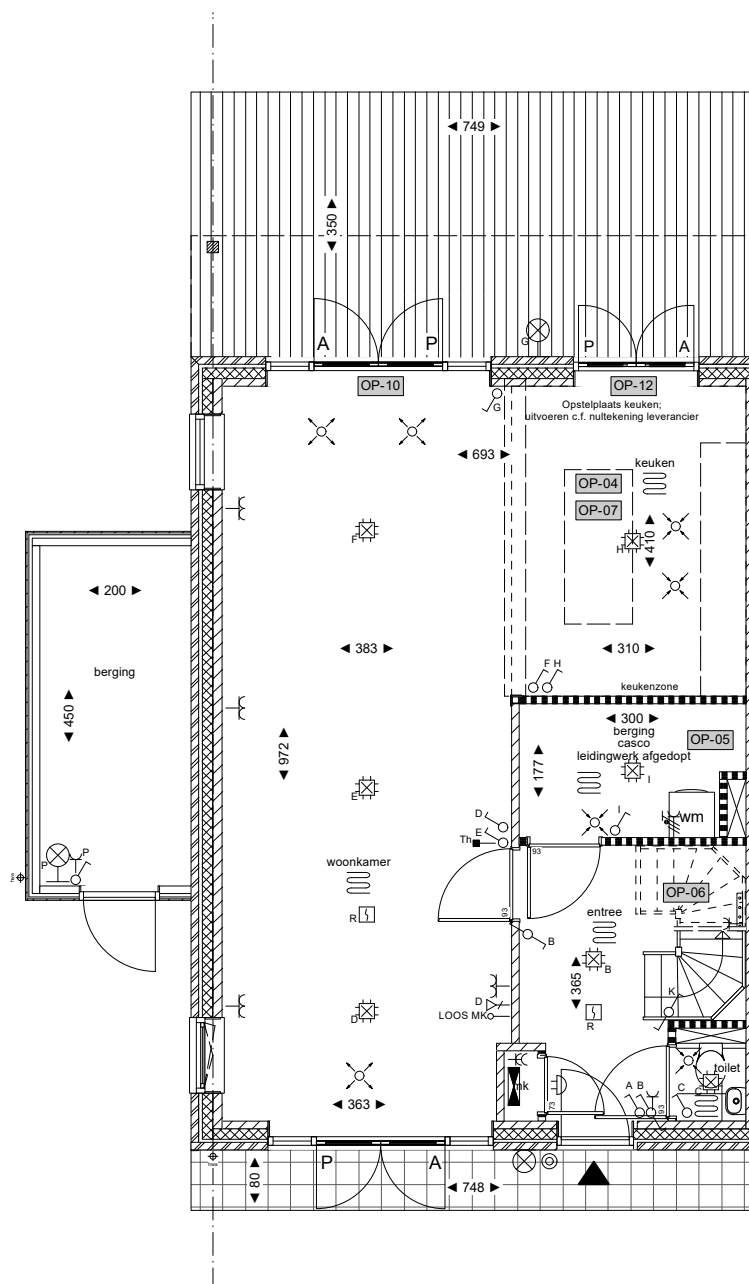




Begane grond
1:100

OP-04 Slaapkamer begane grond laten vervallen





Begane grond
1:100

OP-04 Slaapkamer begane grond laten vervallen

OP-05 Berging creëren i.p.v. badkamer, aansluitpunten afgedopt opleveren, aansluiting wasmachine in berging

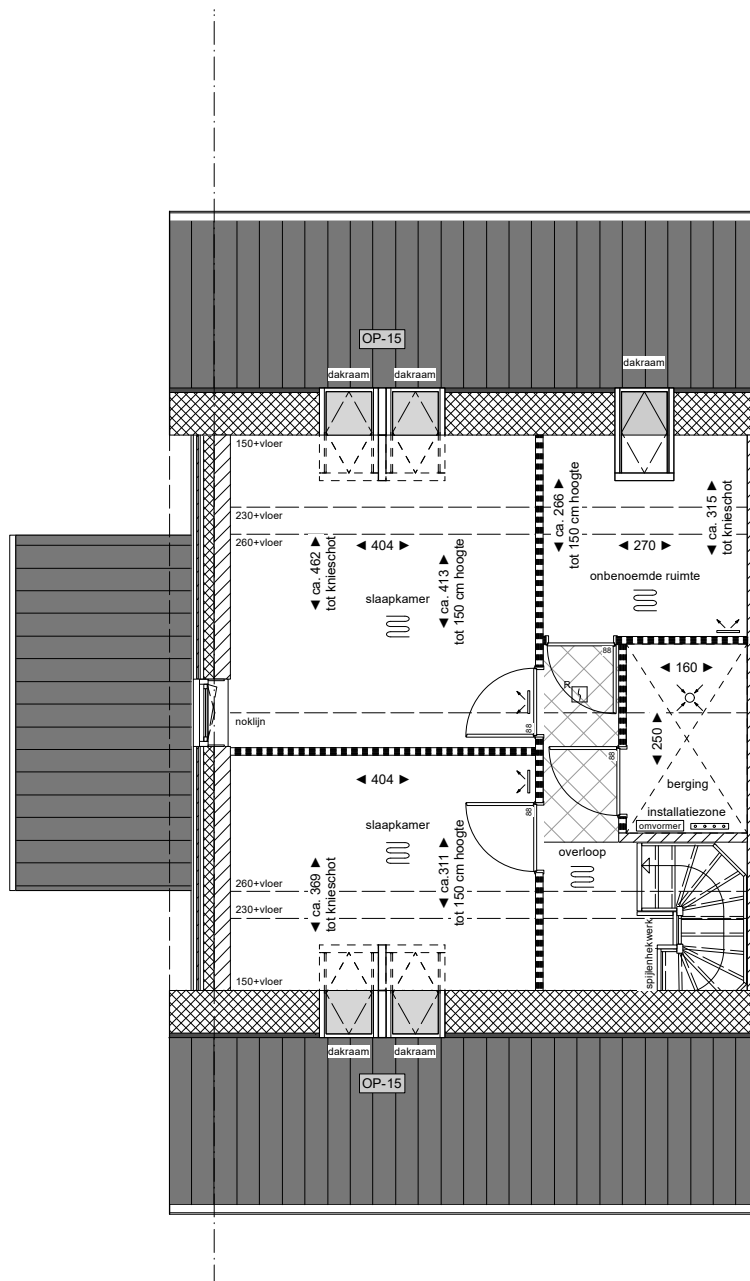
OP-06 Vervallen trapkast en open trapuitvoering

OP-07 Keuken verplaatsen, alleen in combinatie met OP-04

OP-10 Dubbele openslaande deuren met zijlichten

OP-12 Dubbele deuren in plaats van draaikiep-ramen

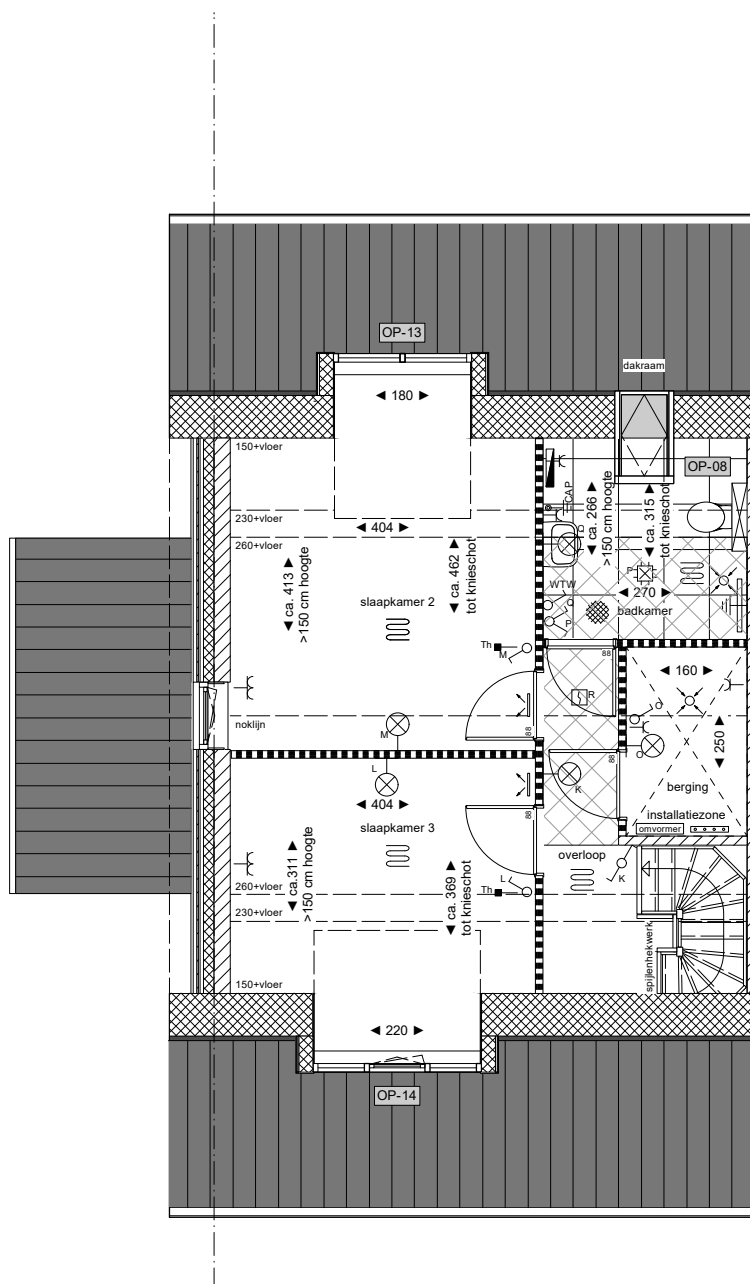




1e verdieping
1:100

OP-15 2 stuks dakramen gekoppeld voorzijde of achterzijde

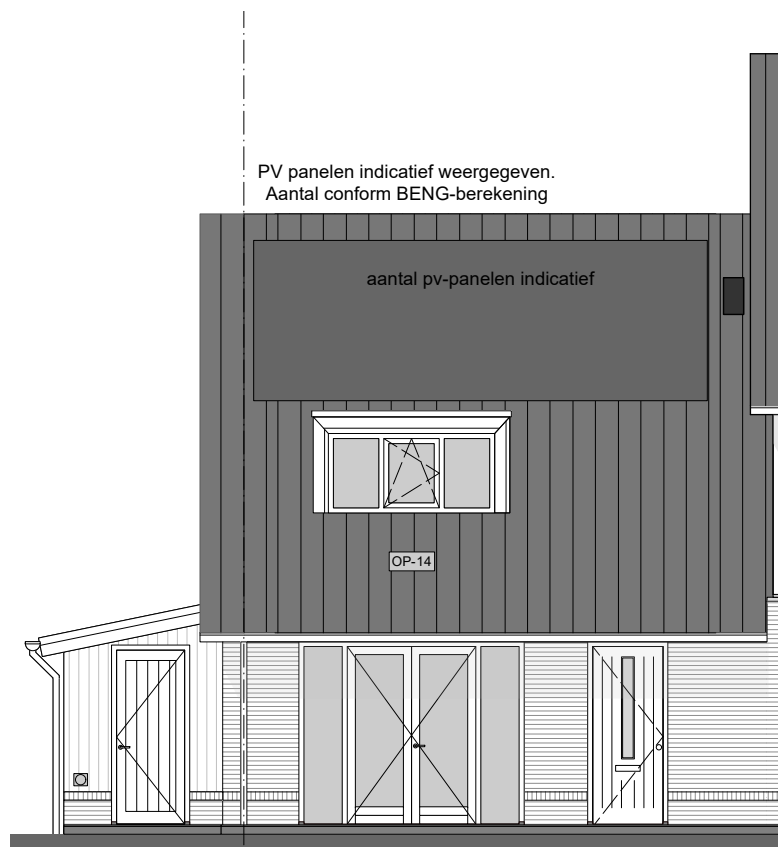




1e verdieping
1:100

OP-08 Badkamer in onbenoemde ruimte
OP-13 Dakkapel achterzijde 1m80
OP-14 Dakkapel voorzijde 2m20





PV panelen indicatief weergegeven.
Aantal conform BENG-berekening

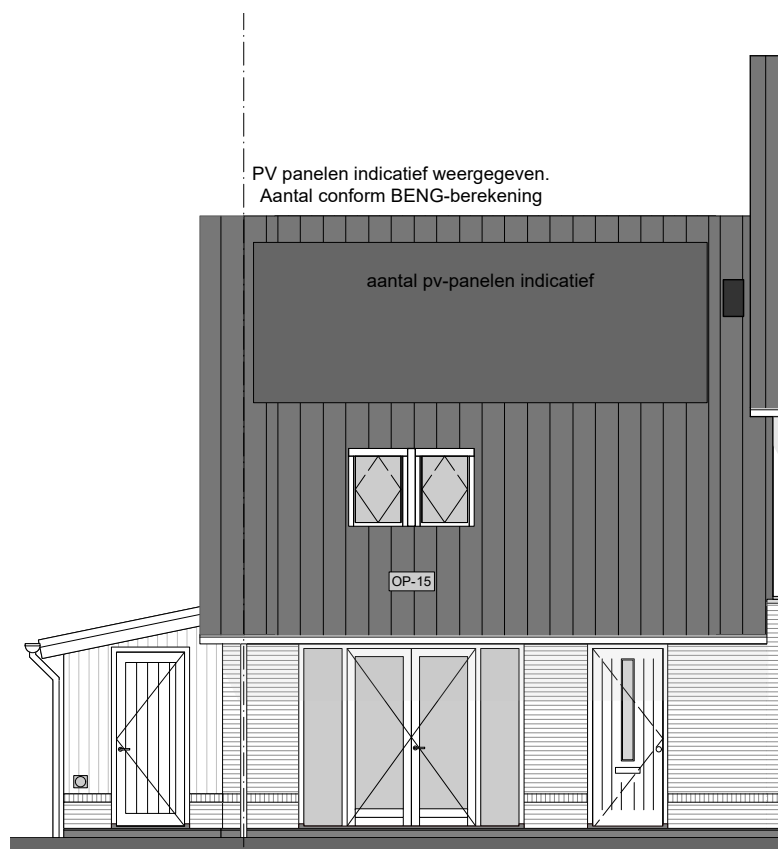
aantal pv-panelen indicatief

OP-14

Voorgevel
1:100

OP-14 Dakkapel voorzijde 2m20





PV panelen indicatief weergegeven.
Aantal conform BENG-berekening

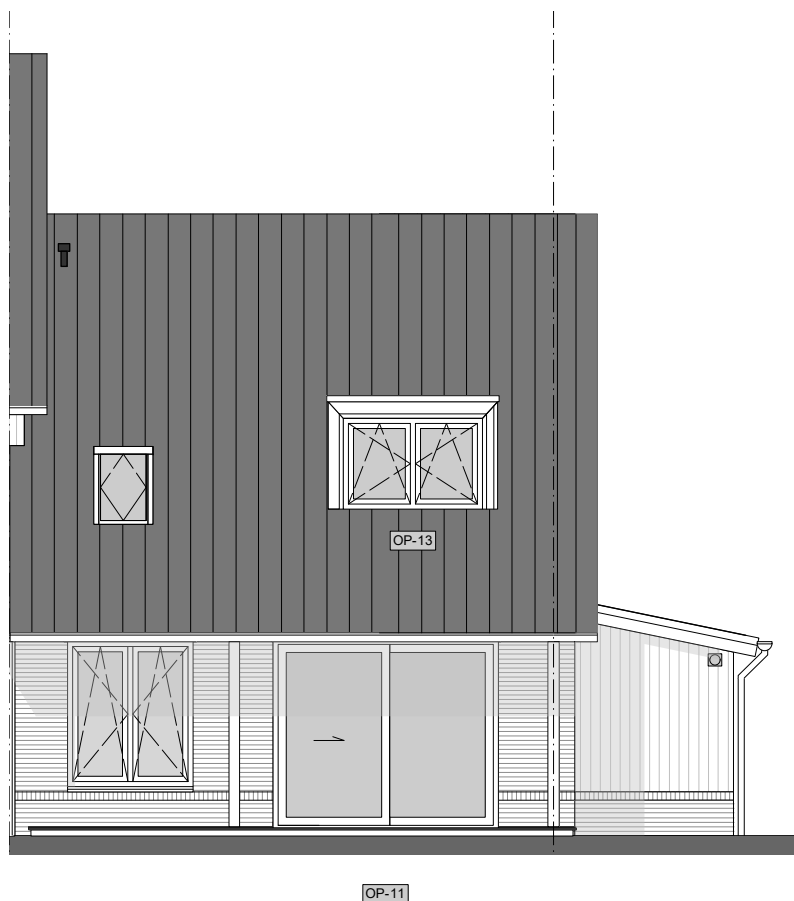
aantal pv-panelen indicatief

OP-15

Voorgevel
1:100

OP-15 2 stuks dakramen gekoppeld voorzijde

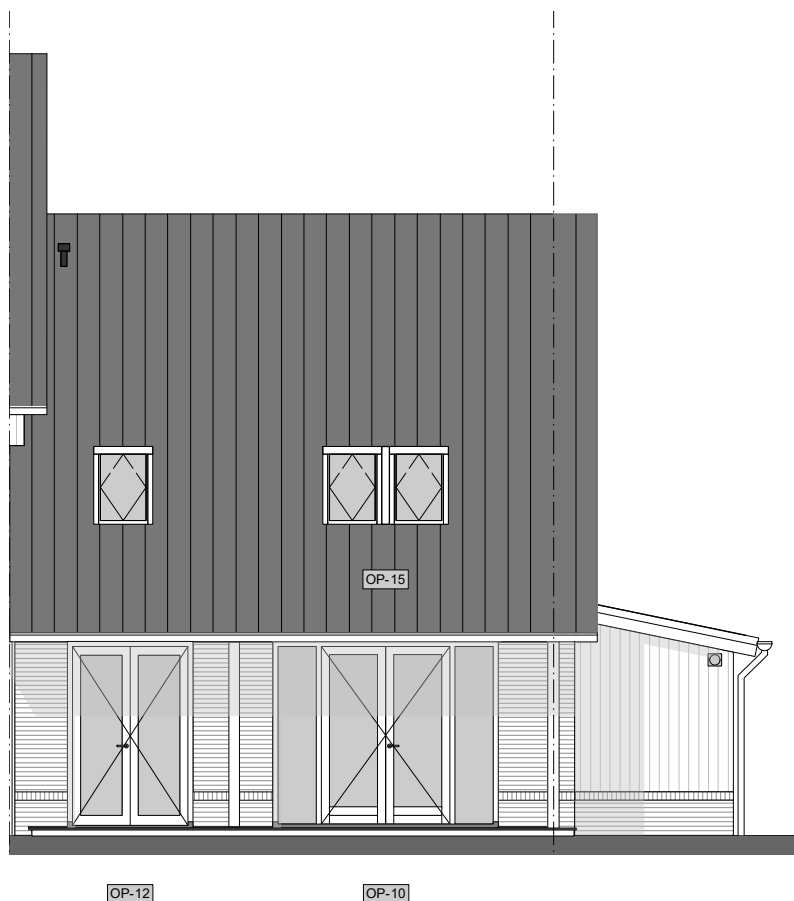




Achtergevel
1:100

OP-11 Schuifpui
OP-13 Dakkapel achterzijde 1m80





Achtergevel
1:100

OP-10 Dubbele openslaande deuren met zijlichten
OP-12 Draaikiepramen aanpassen naar dubbele deuren
OP-15 2 stuks dakramen gekoppeld achterzijde

