

Begane grond  
1:100

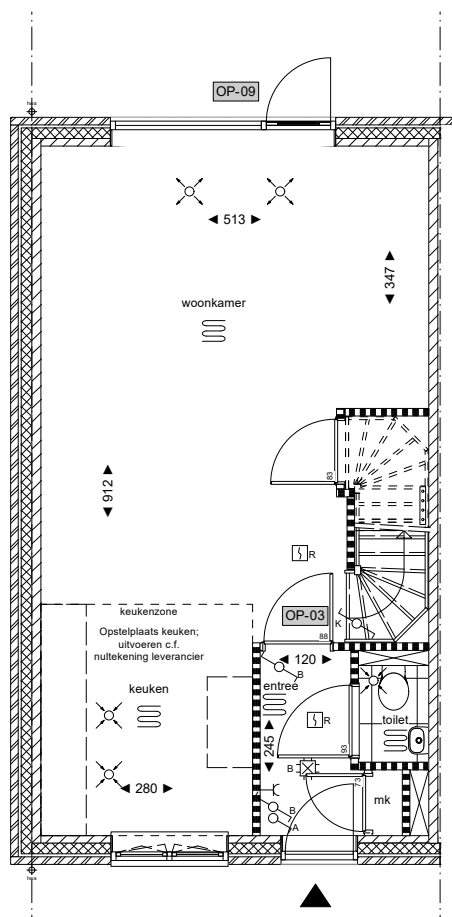
OP-01 Uitbouw 1m20

OP-10 Dubbele openslaande deuren met zijlichten

OP-11 Dubbele openslaande deuren met extra brede zijlichten

OP-12 Schuifpui

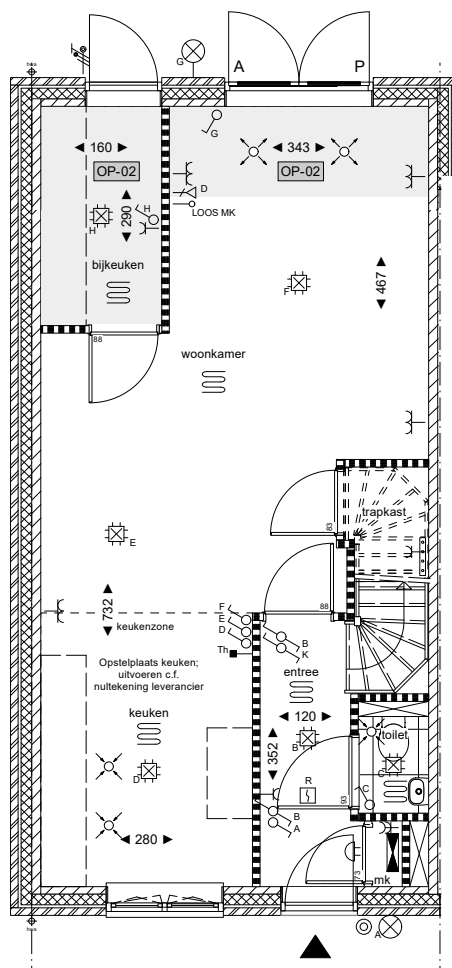




Begane grond  
1:100

OP-03 Verkleinen van de entreehal  
OP-09 Standaard pui achtergevel spiegelen

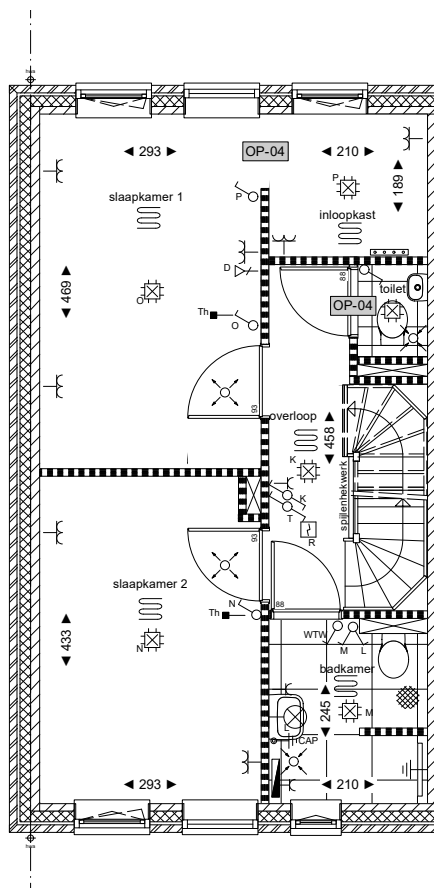




Begane grond  
1:100

OP-02 Uitbouw 1m20 en creëren bijkeuken, inclusief aanpassen puien achtergevel

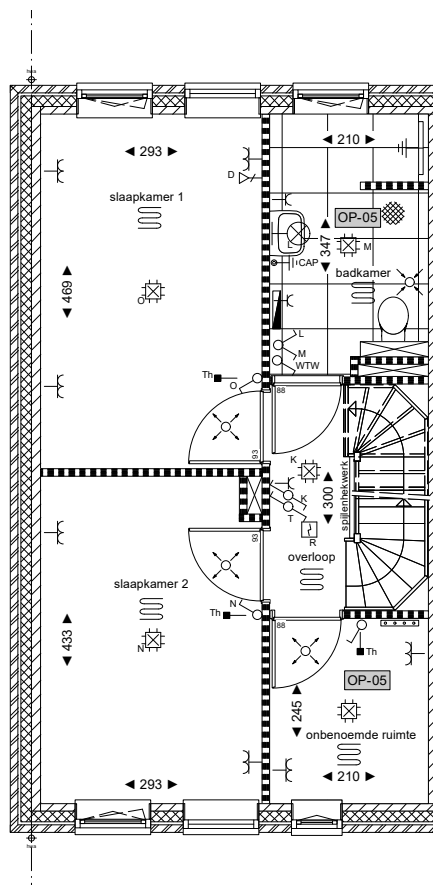




1e verdieping  
1:100

OP-04 Samenvoegen slaapkamer 1 en 3, creëren inloopkast en aparte toiletruimte

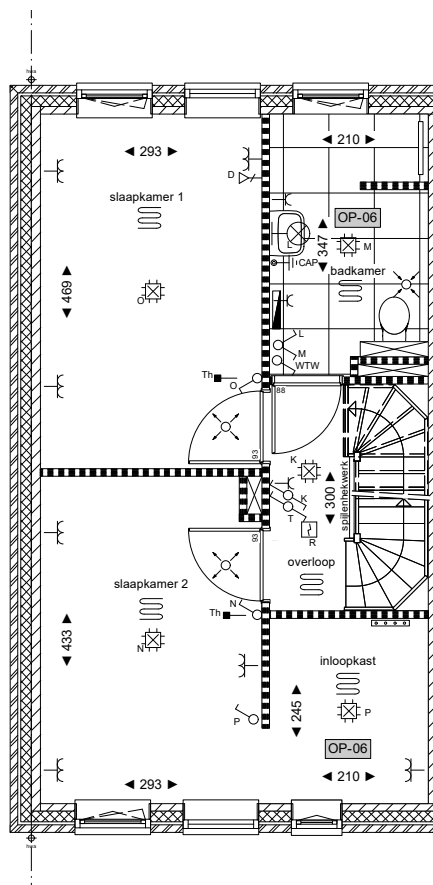




1e verdieping  
1:100

OP-05 Omwisselen badkamer en slaapkamer 3, slaapkamer 3 wordt onbenoemde ruimte

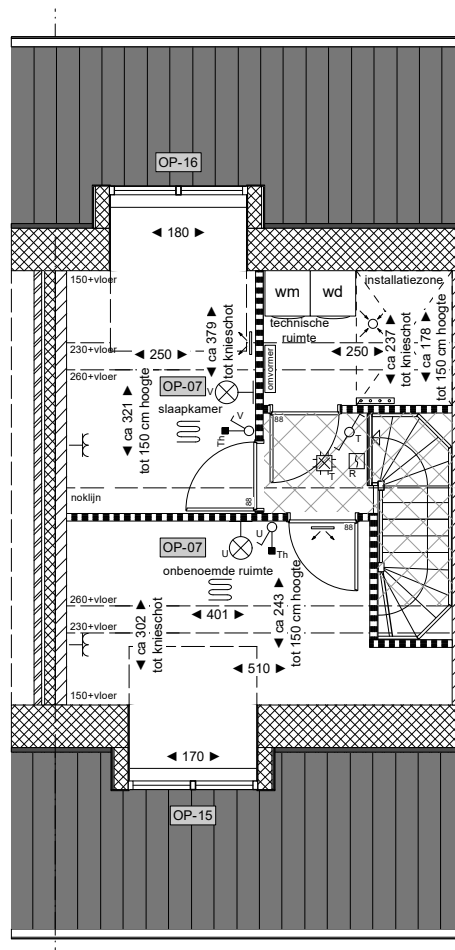




1e verdieping  
1:100

OP-06 Verplaatsen badkamer naar slaapkamer 3, creëren inloopkast bij slaapkamer 2

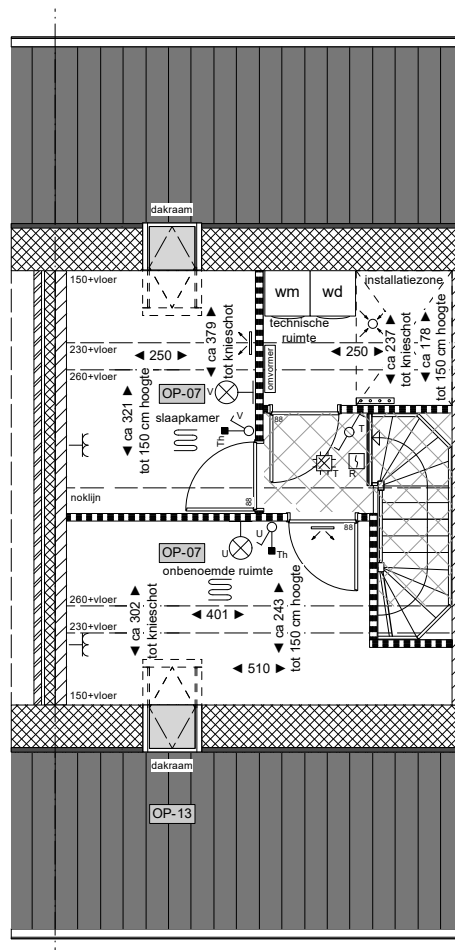




2e verdieping  
1:100

OP-07 Indeling verdieping met 1 slaapkamer, en 1 onbenoemde ruimte  
OP-15 Dakkapel voorzijde 1m70  
OP-16 Dakkapel achterzijde 1m80



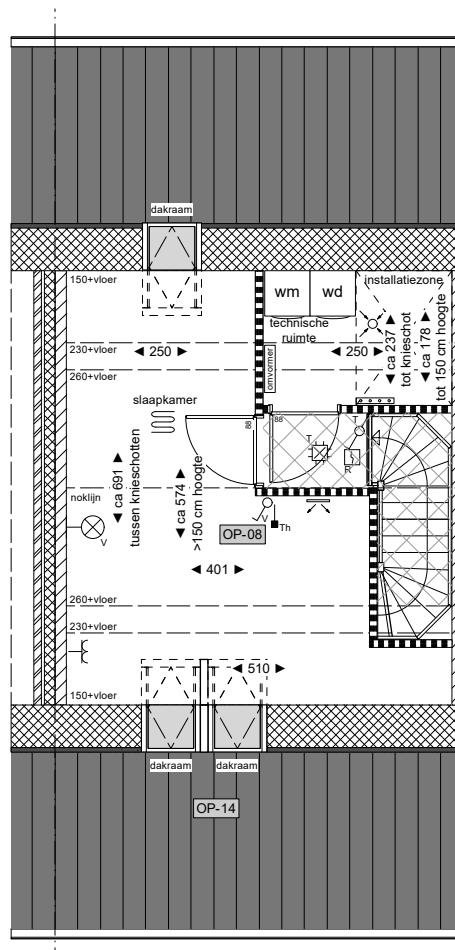


2e verdieping  
1:100

OP-07 Indeling verdieping met 1 slaapkamer, en 1 onbenoemde ruimte  
OP-13 Dakraam voorzijde



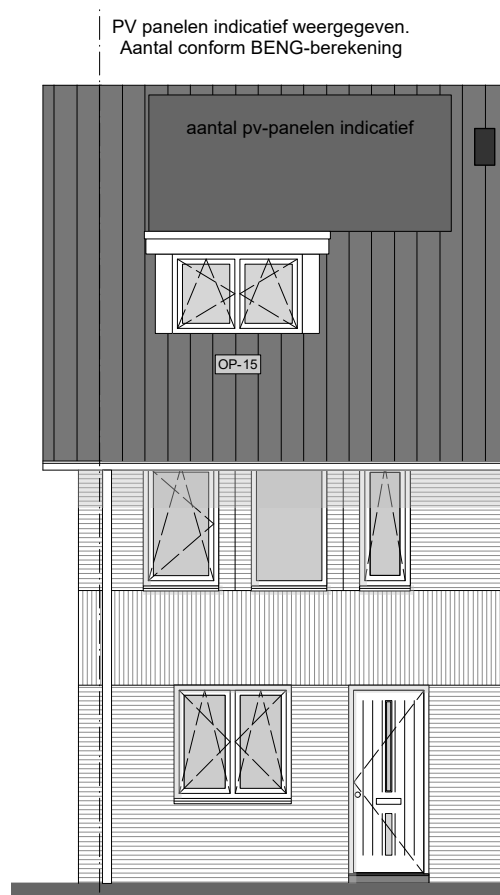




2e verdieping  
1:100

OP-08 Indeling verdieping met 1 slaapkamer  
OP-14 2 stuks dakramen gekoppeld voorzijde

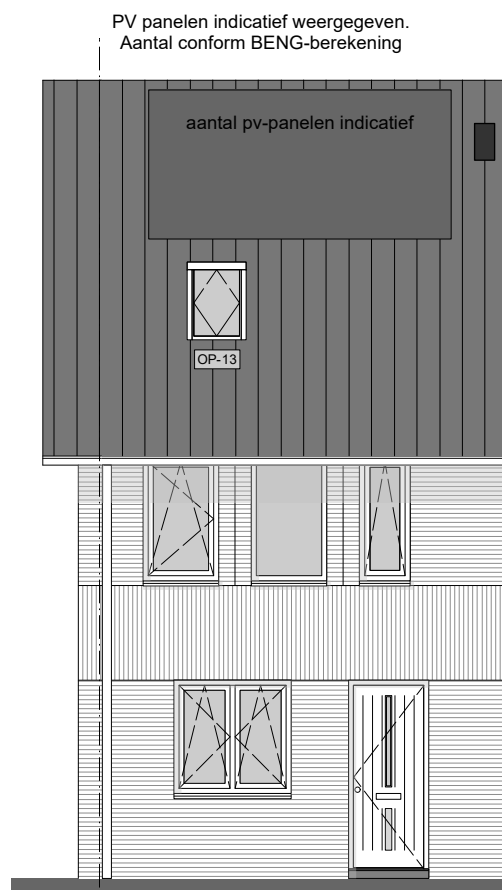




Vorgevel  
1:100

OP-15 Dakkapel voorzijde 1m70

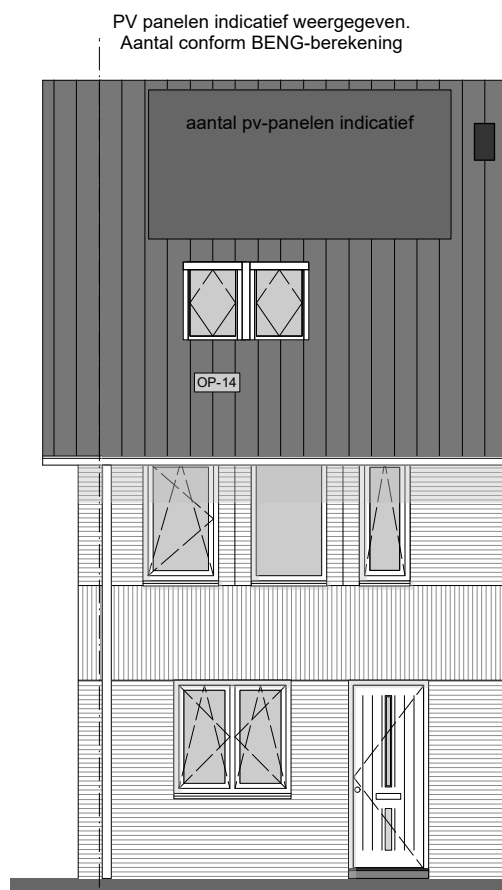




Vorgevel  
1:100

OP-13 Dakraam voorzijde

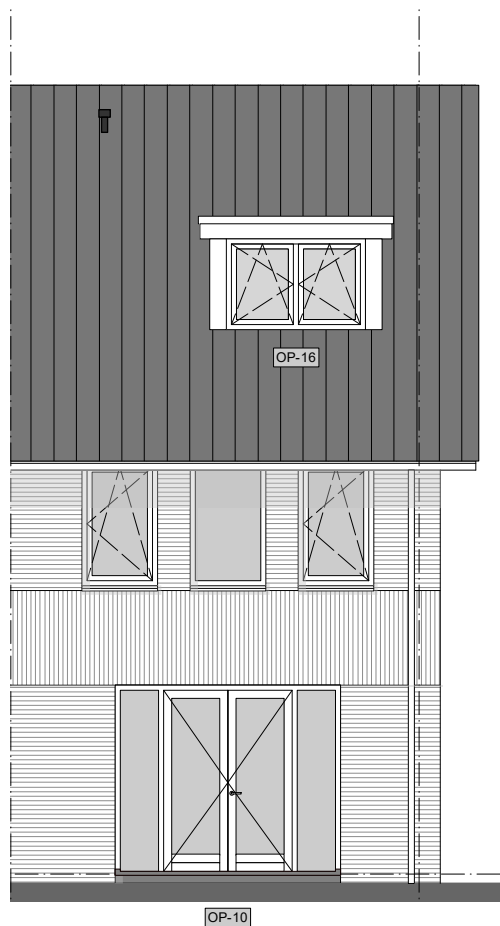




Vorgevel  
1:100

OP-14 2 stuks dakramen gekoppeld voorzijde

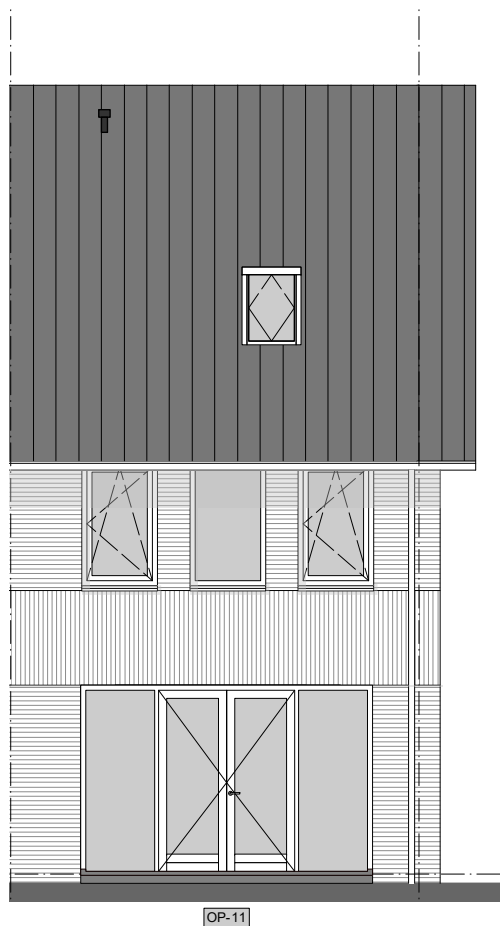




Achtergevel  
1:100

OP-10 Dubbele openslaande deuren met zijlichten  
OP-16 Dakkapel achterzijde 1m80

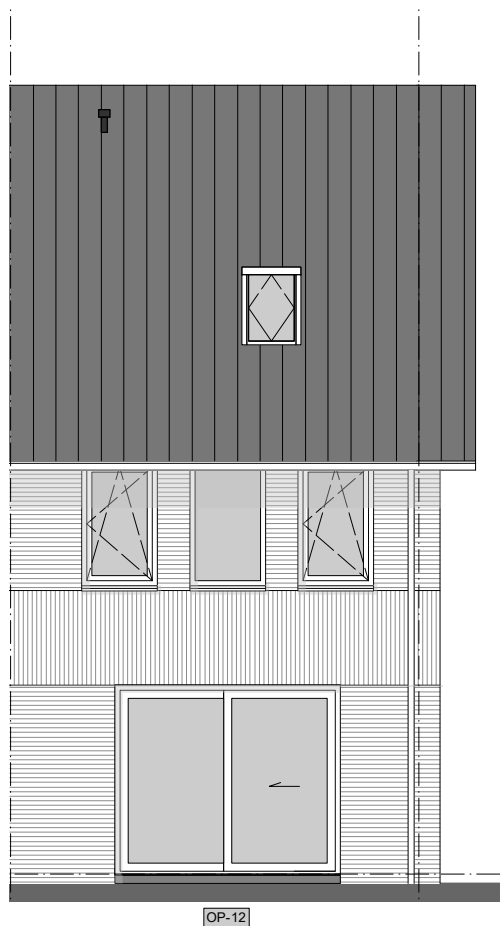




Achtergevel  
1:100

OP-11 Dubbele openslaande deuren met extra brede zijlichten

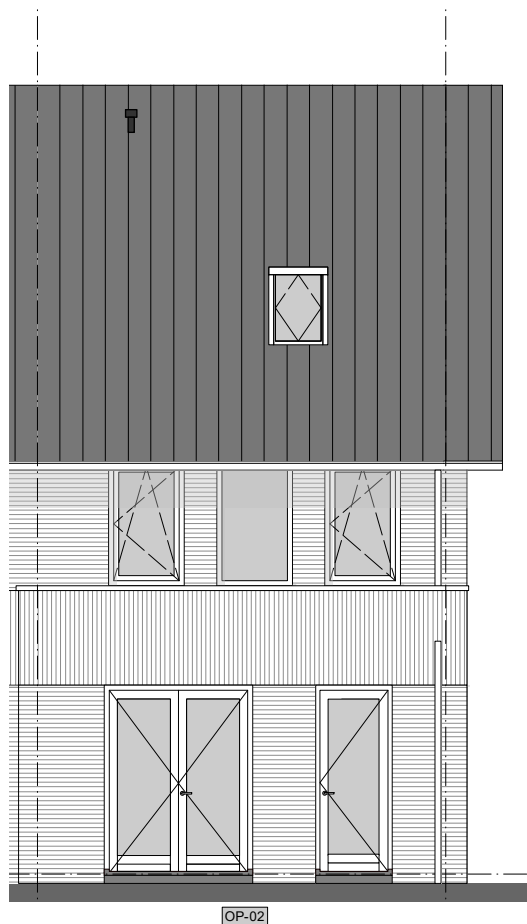




Achtergevel  
1:100

OP-12 Schuifpui



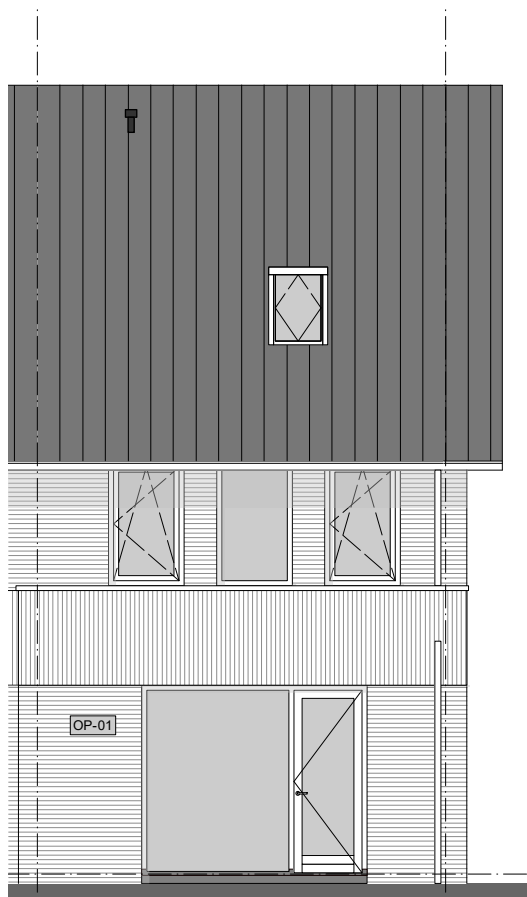


Achtergevel  
1:100

OP-02 Uitbouw 1m20 en creëren bijkeuken, inclusief aanpassen puien achtergevel



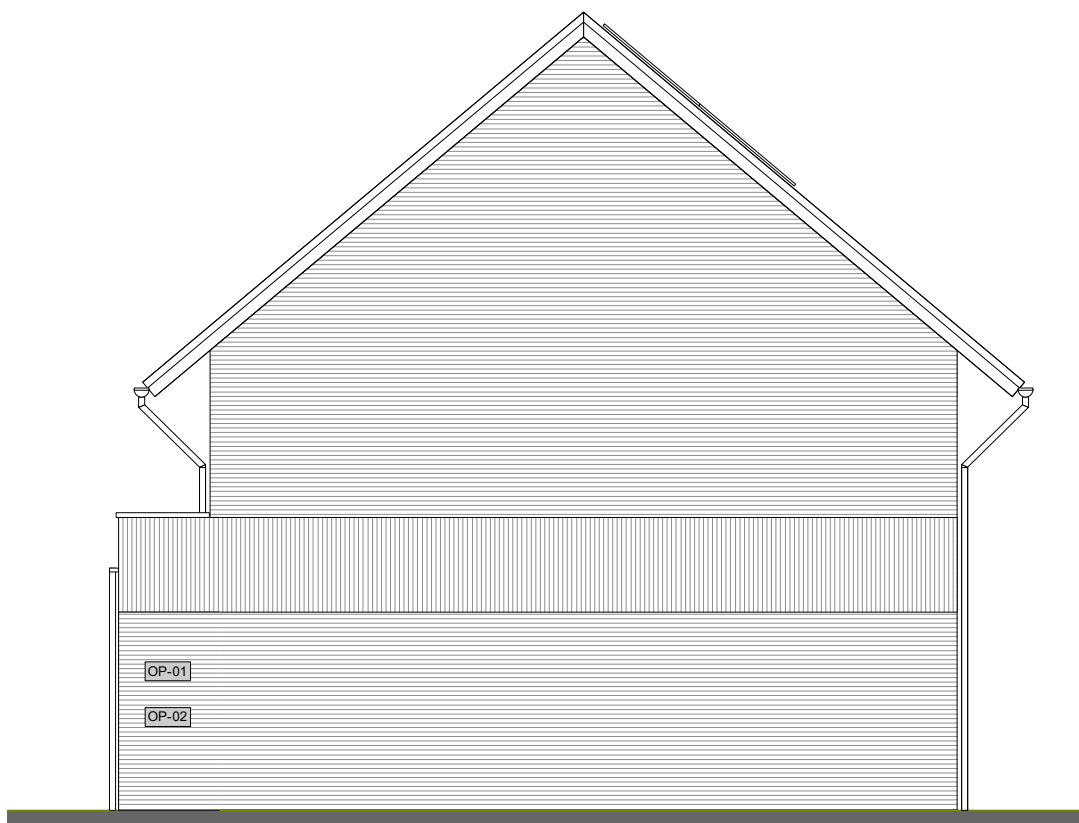




Achtergevel  
1:100

OP-01 Uitbouw 1m20





Zijgevel  
1:100

OP-01 Uitbouw 1m20

OP-02 Uitbouw 1m20 en creëren bijkeuken, inclusief aanpassen puijen achtergevel

